

# MT932 *easy*



TECHNISCHE DATEN

- **kompakt Dimensions**  
L 4.70 m x B 2.34 m x H 2.30 m
- **Max. Hubhöhe : 9.00 m**  
**Max. Tragkraft : 3.2 T**
- **Optimierter motor**  
Stufe 3B Motor mit Partikelfilter



**Einfach zu bedienen**



**Einfach zu warten**



**Einfach zu transportieren**



 **MANITOU**

[www.manitou.com](http://www.manitou.com)

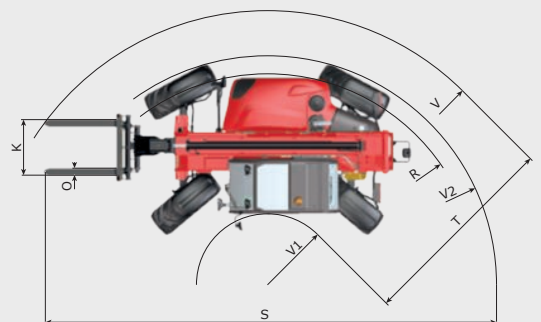
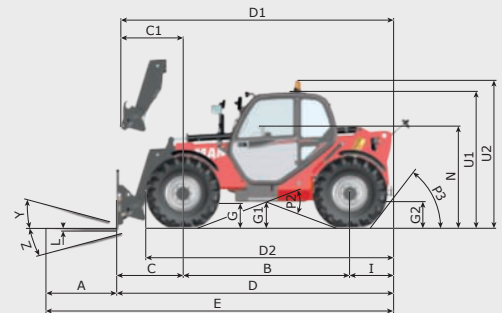
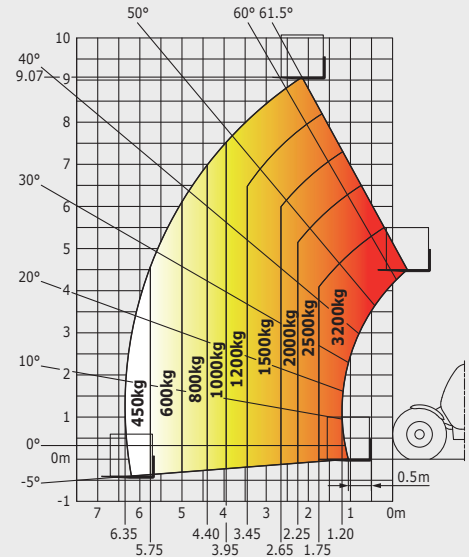
## MT 932

<b>Heben</b>	
Max. Tragkraft	3200 kg
Max. Hubhöhe	9 m
Max. Reichweite	6.35 m
Ausbrechkraft an der Schaufelkante	5770 daN
<b>Dauer ohne Hublast</b>	
Heben	8.0 s
Senken	5.5 s
Teleskop Ausfahren	13.3 s
Teleskop Einfahren	8.3 s
Ankippschwindigkeit	3 s
Auskippschwindigkeit	2.9 s
<b>Bereifung</b>	
	400/80-24
<b>Bremse</b>	
Betriebsbremse	Ölbad Lamellenbremse, Bremskraftverstärkung an Vorder- und Hinterachse
Parkbremse	Ölbad Lamellenbremse, Bremskraftverstärkung an Vorder- und Hinterachse
<b>Motor</b>	
	DEUTZ - STAGE 3B- Final tier IV
Typ	TD 3.6 L
Hubraum	3621 cm <sup>3</sup>
Leistung	75 cv/55.4 kW
Max. Drehmoment	330 Nm
Einspritzung	electronisch
Kühlsystem	Wasser
Zugkraft unter Last	7320 daN
<b>Fahrtrieb</b>	
	Drehmomentwandler Allradantrieb
Fahrtrichtungsschalter	Elektrohydraulische Steuerung
Vorwärts - und Rückwärtsgänge	4/4
Max. Fahrgeschwindigkeit (kann je nach gesetzlichen Bestimmungen abweichen)	25 km/h
Lekmodus	Allradlenkung - 3 Lenkerten
<b>Steuerung</b>	
	JSM® Joystick EN 15000 KONFORM
<b>Hydraulik</b>	
Pumpe	Zahnradpumpe mit Verteilventil 104 l/min - 260 bar
<b>Behälter</b>	
Hydrauliköl	128 l
Kraftstoff	120 l
<b>Eigengewicht (mit Gabel)</b>	
	7145 kg
<b>Abmessungen</b>	
<b>C.</b> Mitte Vorderrad bis zum Gabelträger	1.13 m
<b>B.</b> Radstand	2.81 m
<b>I.</b> Mitte Hinterrad bis Rückseite	0.76 m
<b>D.</b> Gesamtlänge	4.70 m
<b>G1.</b> Bodenfreiheit	0.45 m
<b>J.</b> Kabinenbreite	0.80 m
<b>F.</b> Spurbreit	1.93 m
<b>W.</b> Gesamtbreite	2.34 m
<b>U1.</b> Gesamthöhe	2.30 m
Gabelzinken Standard (Länge x Breite x Stärke)	1200 x 125 x 45 mm
Wenderadius	3.80 m
Kippwinkel der Schaufel (Ankippen/Auskippen)	13° / 134°
<b>Geräuschemissionen</b>	
Innenschallpegel (LpA)	78 dB
Außenschallpegel (LwA)	104 dB
Vibrationswert an Händen/Armen	<2.50 m/s <sup>2</sup>

<b>mm</b>	<b>D2</b> 4193	<b>J</b> 890	<b>R</b> 3598	<b>V2</b> 3800
<b>A</b> 1200	<b>E</b> 5896	<b>K</b> 1260	<b>S</b> 7533	<b>W</b> 2340
<b>B</b> 2810	<b>F</b> 1930	<b>L</b> 45	<b>T</b> 3460	<b>Y</b> 13°
<b>C</b> 1128	<b>G</b> 450	<b>N</b> 1715	<b>U1</b> 2299	<b>Z</b> 134°
<b>C1</b> 1064	<b>G1</b> 435	<b>O</b> 125	<b>U2</b> 2488	
<b>D</b> 4696	<b>G2</b> 435	<b>P2</b> 38°	<b>V</b> 4770	
<b>D1</b> 4632	<b>I</b> 758	<b>P3</b> 53°	<b>V1</b> 1310	

## Lastdiagramm gemäß Norm EN 1459 Anlage B

### Maschine auf Stützen mit Gabelzinken



Dieser Prospekt enthält die Beschreibung der Ausführungen und möglichen Konfigurationen von Manitou-Produkten, die sich in ihrer jeweiligen Ausrüstung unterscheiden können. Die in diesem Prospekt dargestellten Ausrüstungen können je nach Ausführung zur Grundausstattung oder zur Sonderausrüstung gehören oder nicht erhältlich sein. Manitou behält sich das Recht vor, die beschriebenen und dargestellten Spezifikationen jederzeit und ohne Vorankündigung zu ändern. Die angegebenen Spezifikationen sind für den Hersteller nicht bindend. Für weitere Einzelheiten wenden Sie sich bitte an Ihren Manitou-Händler. Das Dokument ist vertraglich nicht bindend. Die Darstellung der Produkte ist vertraglich nicht bindend. Die Liste der Spezifikationen ist nicht erschöpfend. Die Logos sowie das visuelle Erscheinungsbild des Unternehmens sind Eigentum von Manitou und dürfen ohne Genehmigung nicht verwendet werden. Alle Rechte vorbehalten. Die Fotos und Zeichnungen in dieser Broschüre dienen nur zur Information und als Anhaltspunkt.  
 MANITOU BF SA - Aktiengesellschaft mit Aufsichtsrat - Firmenkapital: 39 547 624 Euro - 857 802 508 RCS Nantes

