

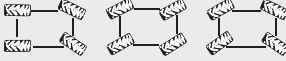
# MT1435

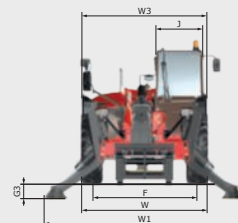
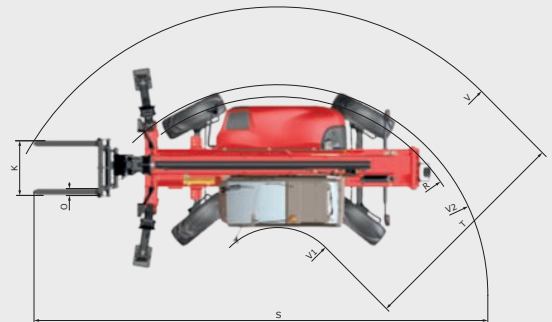
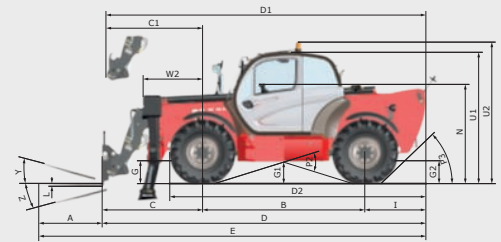


TECHNISCHE DATEN



## MT 1435

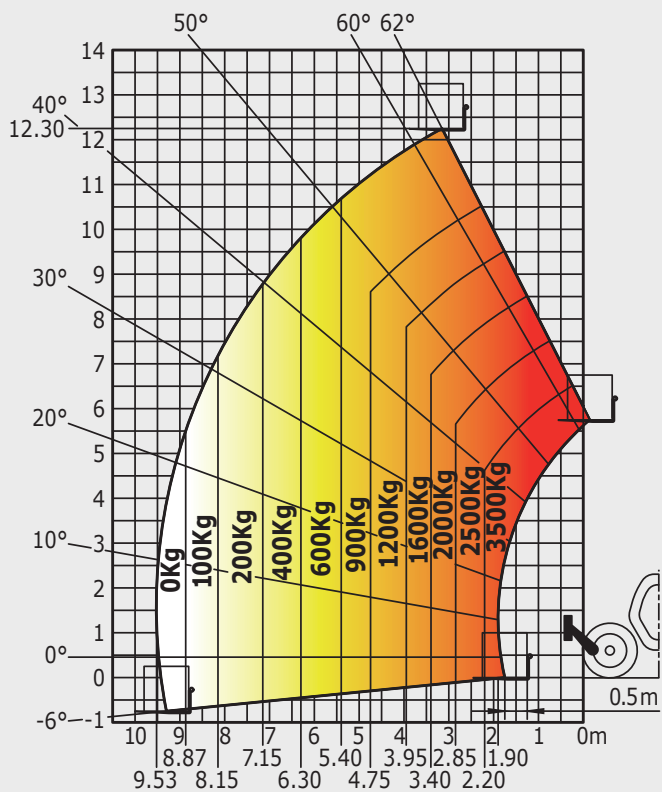
<b>Heben</b>	
Max. Tragkraft	3500 kg
Max. Hubhöhe	13.52 m
Max. Reichweite	9.52 m
Ausbrechkraft an der Schaufelkante	7400 daN
<b>Dauer ohne Hublast</b>	
Heben	15.5 s
Senken	11.6 s
Teleskop Ausfahren	16.5 s
Teleskop Einfahren	11.9 s
Ankippgeschwindigkeit	4 s
Auskippgeschwindigkeit	4 s
<b>Bereifung</b>	
400/80-24	
<b>Bremse</b>	
Betriebsbremse	Ölbad Lamellenbremse, Bremskraftverstärkung an Vorder- und Hinterachse
Parkbremse	Ölbad Lamellenbremse, Bremskraftverstärkung an Vorder- und Hinterachse
<b>Motor</b>	
PERKINS - STAGE 3B	
Typ	854E-E34TA
Hubraum	3400 cm <sup>3</sup>
Leistung	102 PS/75 kW
Max. Drehmoment	420 Nm - 1400 U/min
Einspritzung	direkte
Kühlsystem	Wasser / Luft
Zugkraft unter Last	7980 daN
<b>Fahrtrieb</b>	
Drehmomentwandler Allradantrieb	
<b>Fahrtrichtungsschalter</b>	
Elektrohydraulische Steuerung	
<b>Vorwärts- und Rückwärtsgänge</b>	
4/4	
<b>Max. Fahrgeschwindigkeit</b> (kann je nach gesetzlichen Bestimmungen abweichen)	
25 km/h	
<b>Lekmodus</b>	
Allradlenkung - 3 Lenkarten	
	
<b>Steuerung</b>	
JSM® Joystick EN 15000 KONFORM	
<b>Hydraulik</b>	
Zahnradpumpe mit Verteilerventil 170 l/min - 270 bar	
<b>Behälter</b>	
Hydrauliköl	135 l
Kraftstoff	140 l
<b>Eigengewicht (mit Gabel)</b>	
9 700 kg	
<b>Abmessungen</b>	
<b>C.</b> Mitte Vorderrad bis zum Gabelträger	1.90 m
<b>B.</b> Radstand	3.07 m
<b>I.</b> Mitte Hinterrad bis Rückseite	1.16 m
<b>D.</b> Gesamtlänge	6.13 m
<b>G.</b> Bodenfreiheit	0.37 m
<b>J.</b> Kabinenbreite	0.89 m
<b>F.</b> Spurbreit	1.96 m
<b>W.</b> Gesamtbreite	2.37 m
<b>W1.</b> Gesamtbreite (ausgefahrene Stützen)	3.79 m
<b>U1.</b> Gesamthöhe	2.45 m
Gabelzinken Standard (Länge x Breite x Stärke)	1200 x 125 x 50 mm
Wenderadius	3.97 m
Niveaueausgleich	(optional)
Kippwinkel der Schaufel (Ankippen/Auskippen)	12°/114°
<b>Geräuschemissionen</b>	
Innenschallpegel (LpA)	82 dB
Außenschallpegel (LwA)	106 dB
Vibrationswert an Händen/Armen	<2.5 m/s <sup>2</sup>



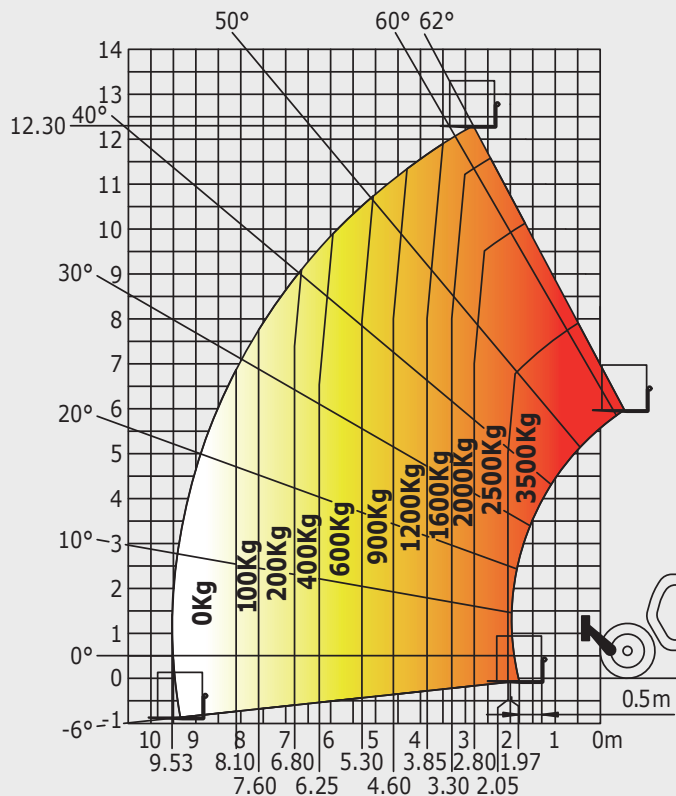
<b>mm</b>	<b>D2</b> 4859	<b>I</b> 1160	<b>P3</b> 44°	<b>V1</b> 1285
<b>A</b> 1200	<b>E</b> 7335	<b>J</b> 892	<b>R</b> 3779	<b>V2</b> 3986
<b>B</b> 3070	<b>F</b> 1960	<b>K</b> 1040	<b>S</b> 8626	<b>W</b> 2374
<b>C</b> 1905	<b>G</b> 384	<b>L</b> 50	<b>T</b> 4183	<b>W1</b> 3793
<b>C1</b> 1790	<b>G1</b> 367	<b>N</b> 1855	<b>U1</b> 2452	<b>W2</b> 1134
<b>D</b> 6135	<b>G2</b> 380	<b>O</b> 125	<b>U2</b> 2640	<b>W3</b> 2422
<b>D1</b> 6020	<b>G3</b> 355	<b>P2</b> 34°	<b>V</b> 5468	<b>Y</b> 12°
				<b>Z</b> 114°

**Lastdiagramm** (im Gelände)  
gemäß Norm EN1459 Anlage B

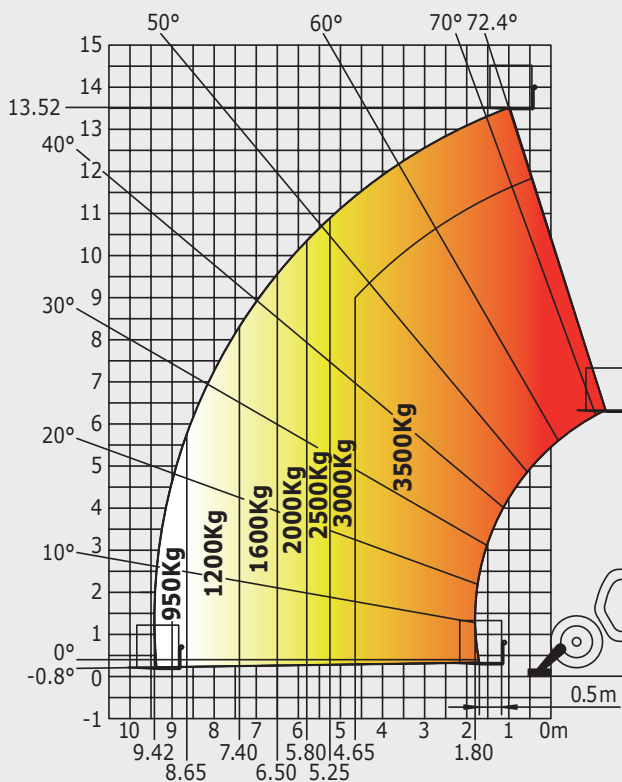
**Maschine auf Rädern mit Gabelzinken ohne Niveaueausgleich**



**Maschine auf Rädern mit Gabelzinken mit Niveaueausgleich**



**Maschine auf Stützen mit Gabelzinken**



Dieser Prospekt enthält die Beschreibung der Ausführungen und möglichen Konfigurationen von Manitou-Produkten, die sich in ihrer jeweiligen Ausrüstung unterscheiden können. Die in diesem Prospekt dargestellten Ausrüstungen können je nach Ausführung zur Grundausrüstung oder zur Sonderausrüstung gehören oder nicht erhältlich sein. Manitou behält sich das Recht vor, die beschriebenen und dargestellten Spezifikationen jederzeit und ohne Vorankündigung zu ändern. Die angegebenen Spezifikationen sind für den Hersteller nicht bindend. Für weitere Einzelheiten wenden Sie sich bitte an Ihren Manitou-Händler. Das Dokument ist vertraglich nicht bindend. Die Darstellung der Produkte ist vertraglich nicht bindend. Die Liste der Spezifikationen ist nicht erschöpfend. Die Logos sowie das visuelle Erscheinungsbild des Unternehmens sind Eigentum von Manitou und dürfen ohne Genehmigung nicht verwendet werden. Alle Rechte vorbehalten. Die Fotos und Zeichnungen in dieser Broschüre dienen nur zur Information und als Anhaltspunkt.  
MANITOU BP SA - Aktiengesellschaft mit Aufsichtsrat - Firmenkaptal: 39 547 824 Euro - 857 802 508 RCS Nantes



Ihr **MANITOU**-Händler:



Firmensitz:  
B.P. 249 - 430 rue de l'Aubinière - 44158 Ancenis Cedex - Frankreich  
Tel.: +33 (0)2 40 09 10 11 - Fax: +33 (0)2 40 09 10 97  
[www.manitou.com](http://www.manitou.com)