

LEISTUNG

Arbeitshöhe, max.	50,00 m
Arbeitshöhe bei 400 kg	-
Seitliche Reichweite bei 80 kg	20,00 m
Seitliche Reichweite bei 200 kg	17,10 m
Seitliche Reichweite bei 400 kg	-
Übergreifhöhe max., Gelenkpunkt	26,50 m
Max. Korblast	200 kg
Beweglicher Korbarm	-
Drehbarer Arbeitskorb	180°
Drehbereich, max.	450°
Drehbereich einseitig schmal	120°
Abstützbar bis Geländeneigung	16,7°/30,0 %
Fahrwerk, höhen- und breitenverstellbar	50/32 cm
Steigfähigkeit, max.	16,7°/30,0 %
Böschungswinkel	16,7°/30,0 %
Fahrgeschwindigkeit	1,6 km/h

ABMESSUNGEN

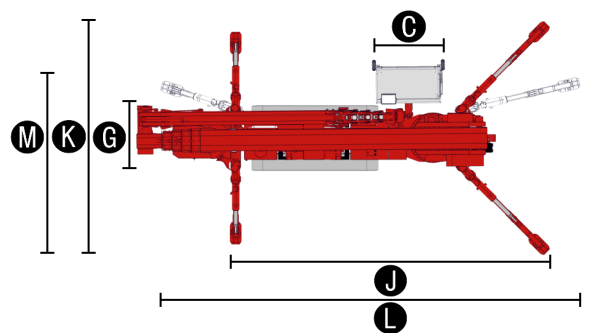
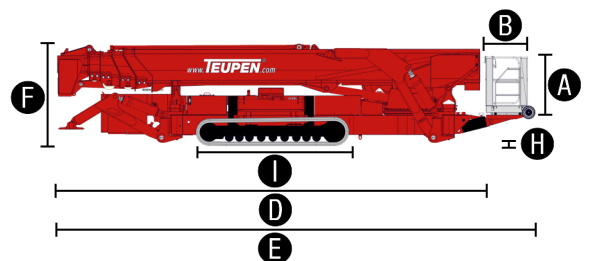
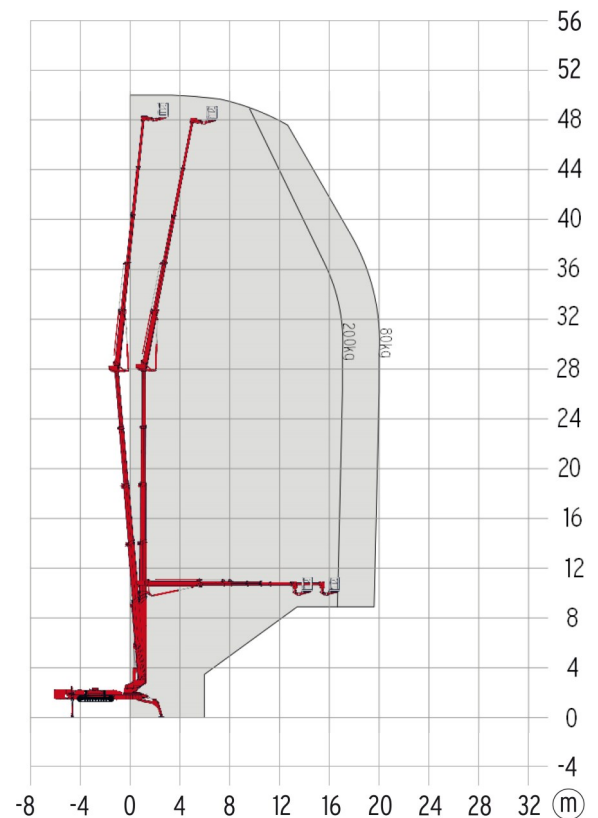
Arbeitskorb Höhe (A)	1,10 m
Arbeitskorb Breite (B)	0,80 m
Arbeitskorb Länge (C)	1,50 m
Baulänge, ohne Arbeitskorb (D)	8,45 m
Baulänge (E)	9,35 m
Bauhöhe (F)	1,98 m
Baubreite, min. (G)	1,58 m
Bodenfreiheit, max. (H)	0,58 m
Kette (L x B) (I)	3,00 m x 0,40 m
Länge Abstützfläche Standard (J)	7,60 m
Breite Abstützfläche Standard (K)	5,65 m
Länge Abstützfläche einseitig schmal (L)	9,80 m
Breite Abstützfläche einseitig schmal (M)	4,20 m
Abstützteller (L x B)	0,52 m x 0,27 m

GEWICHT

Gesamtgewicht	13500 kg
Nutzlast im Fahrzustand	4,90 kN/m ²
Nutzlast in Arbeitsposition	3,90 kN/m ²
Punktbelastung unter Abstützteller, max.	81,0 kN

ANTRIEB

Standardantriebsarten (Elektro- und Verbrennungsmotor)	1) Elektro: 400 V, 15,7 A, 7,5 kW 2) Diesel: Kubota V 2203-M (35,9 kW/48,8 PS)
Tankinhalt (Dieselmotor)	80,0 l



NORMEN

2006/42/EG-Maschinenrichtlinie
(Harmonisierte Norm EN280:2001 + A2:2009); 2004/108/EC (EMC);
2000/14/EC (Geräuschemission-Außen)

FAHRWERK

- Kraftvolles Kettenfahrwerk mit hydraulischem Bremssystem
- Punktgenaues Manövrieren über feinfühliges elektrohydraulische Funkfernsteuerung
- Weisse, non-marking Gummiketten mit speziell angeordnetem Profil für optimalen Grip
- Hydraulisch höhen- und breitenverstellbares Kettenfahrwerk

ABSTÜTZUNG

- Vollhydraulische Schnellabstützung mit Abstützautomatik und Aufstellüberwachung
- Variables Abstützsystem mit einseitig schmaler Abstützung

BÜHNENSYSTEM

- 5-teiliger Stahl Unterarmausleger auf verschleißarmen, geeigneten Gleitführungen
- 5-teiliger Oberarm-Teleskopausleger aus stabilen Stahl-/Aluminiumprofilen
- Alle Funktionen über Funkfernsteuerung steuerbar
- Stufenlose Elektro-Proportionalsteuerung über Funkfernsteuerung
- Robustes, abschließbares Bedienpult mit integrierter Bedien- und Anzeigenebene
- Parallelgeführter Arbeitskorb mit elektrohydraulischer Nivellierung
- Um 180° drehbarer Arbeitskorb
- Schwenkeinrichtung mit Hochleistungsdrehkranz, Schneckengetriebe und Hydromotor
- Korbwechselsystem

ANTRIEB

- 400 V Elektromotor für Inneneinsätze
- Kubota Dieselmotor V 2203-M (35,9 kW/48,8 PS) für Außeneinsätze
- Start-Stopp-Einrichtung des Verbrennungsmotors direkt vom Korb aus

PRODUKTIVITÄT

- 230 V/16 A Doppelsteckdose im Arbeitskorb
- Ergonomisch geformter Arbeitskorb, Anschlagpunkte für Sicherheitsgurte und Ablage
- Abschließbare Staubbox für Funkfernbedienung
- Hochwertige Lackierung in RAL 3020 (rot)
- Elektrisch geregeltes Notsteuerungssystem
- Innenliegend geschützte Energieführung für die Korbsteuerung
- Hydraulikanlage serienmäßig mit biologisch abbaubarem Öl befüllt
- Sperrblöcke - hydr. entsperbare Rückschlagventile direkt an Hydraulikzylindern
- Druckbegrenzungsventile zur Absicherung des Hydrauliksystems
- Öltank, Notsteuerung und Verbindungsleitungen sind geschützt angebracht
- Betriebsstundenzähler
- Fuzzy Regelungstechnik

OPTIONEN

- Sonderlackierung einfarbig nach RAL-Tönen (ausgenommen Metallic-Lacke, Leucht- und Sonderfarben)
- Sonderlackierung zweifarbig nach RAL-Tönen (ausgenommen Metallic-Lacke, Leucht- und Sonderfarben)
- Arbeitskorb 1200 x 800 mm* mit Korbwaage, anstelle vom Standardarbeitskorb und nur in Verbindung mit Korhalter für Korbgröße 1200 x 800 mm.
- Korhalter, steckbar für Korbgröße 1200 x 800 mm

ZUBEHÖR

- Sicherheitsgurt
- Unterlegplatte 1090 x 390 x 40 mm aus Kunststoff (Mehrgewicht: 14,8 kg/Stück)
- Transporthalterung für Unterlegplatten
- Verlegeplatte 2000 x 800 x 15 mm
- Zusätzlicher Wechslearbeitskorb 1800 x 800 mm* mit Korbwaage und inkl. Korhalter

**Ein Tausch des Standard-Arbeitskorbes hat Änderungen der tech. Spezifikationen zur Folge.*

KONTAKT

Teupen Maschinenbau GmbH
Marie-Curie-Str. 13
48599 Gronau
Deutschland

phone +49 (0) 2562 8161-0
fax +49 (0) 2562 8161-888
mail@teupen.com

Aktueller Stand: 2016-B. Sämtliche Angaben sind unverbindlich und ohne Gewähr. Änderungen sind ohne Ankündigung vorbehalten. Bilder und Zeichnungen dienen nur der Illustration. Für den sachgemäßen Gebrauch dieser Maschinen ist die entsprechende Betriebsanleitung heranzuziehen. Nichtbefolgung der Betriebsanleitung bei der Verwendung unserer Produkte oder anderweitig fahrlässiges Verhalten kann zu schwerwiegenden Verletzungen oder Tod führen. Für dieses Produkt wird ausschließlich die schriftlich niedergelegte Standardgewährleistung gewährt. Teupen leistet darüber hinaus keine anders vereinbarte oder stillschweigend implizierte Gewährleistung. Die Bezeichnungen der aufgeführten Produkte und Leistungen sind gegebenenfalls Marken, Servicemarken oder Handelsnamen der Teupen Maschinenbau GmbH und/oder ihrer Tochtergesellschaft in den USA und anderen Ländern. "Teupen", "LEO Series" und „Access redefined“ sind eingetragene Warenzeichen der Teupen GmbH. © 2016 Teupen Maschinenbau GmbH.

